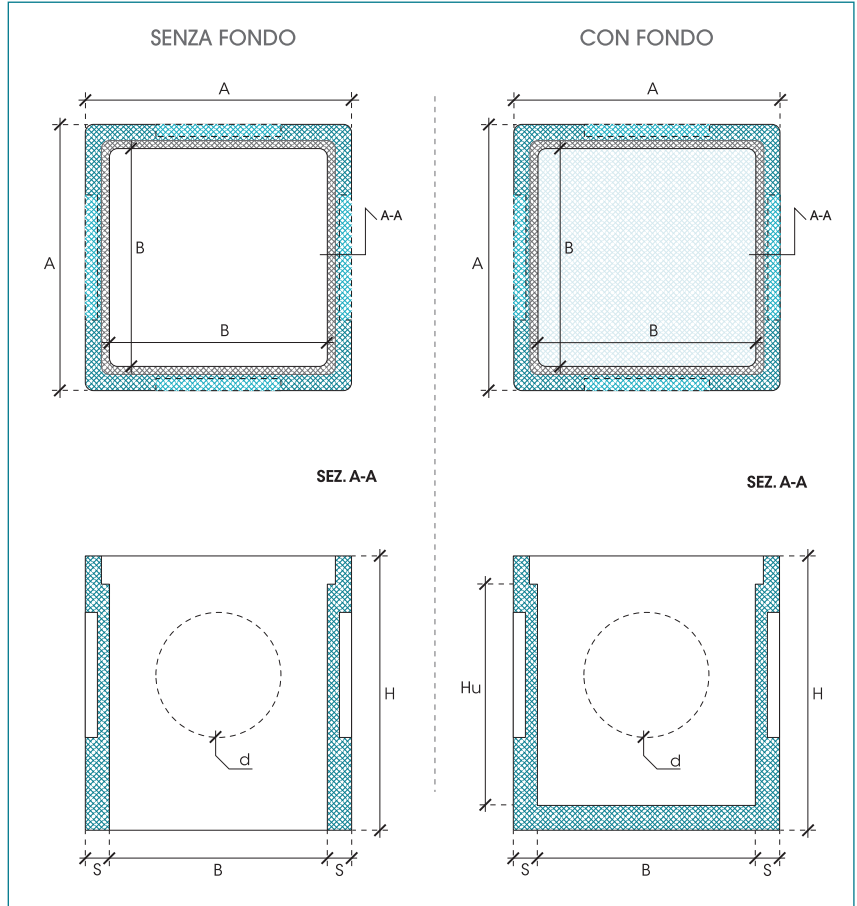
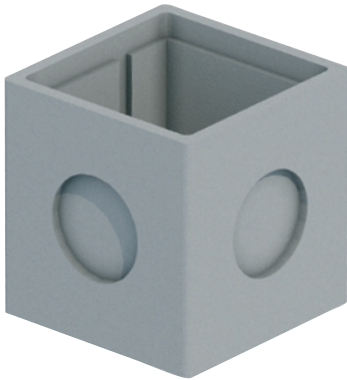


POZZETTO

UNI EN 1917:2004

Realizzato in cemento armato vibrocompresso.
Disponibile in diverse dimensioni ed altezze, con fondo o senza, e dotato di impronte ingresso/uscita per l'innesco tubi e/o cavidotti.



POZZETTO SENZA FONDO

CODICE ARTICOLO	DIMENSIONI INTERNE (cm) B	DIMENSIONI ESTERNE (cm) A	ALTEZZA (cm) H	SPESSORE (cm) S	IMPRONTE (cm) Ø d	NOTE	PEZZI / IMBALLO	VOLUME DI CARICO (m³)	PESO (Kg)	PREZZO € /cad.
POZ2020	20 x 20	26 x 26	25	3	12	tipo elettrico	64	0,02	17	
POZ3030	28 x 28	33 x 33	33	2,5	16	tipo elettrico	sciolti	0,04	37	

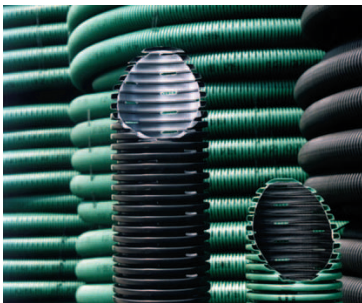
POZZETTO CON FONDO

CODICE ARTICOLO	DIMENSIONI INTERNE (cm) B	DIMENSIONI ESTERNE (cm) A	ALTEZZA (cm) H / Hu	SPESSORE (cm) S	IMPRONTE (cm) Ø d	NOTE	PEZZI / IMBALLO	VOLUME DI CARICO (m³)	PESO (Kg)	PREZZO € /cad.
POZ2020	20 x 20	26 x 26	25 / 22	3	12		64	0,02	20	
POZ3030	28 x 28	33 x 33	33 / 30	2,5	12	1	sciolti	0,04	40	
POZ4040	40 x 40	48 x 48	34 / 30	4	18	1	sciolti	0,08	92	
POZ5050	50 x 50	60 x 60	50 / 45	5	30		sciolti	0,18	152	
POZ6060	60 x 60	70 x 70	60 / 55	5	35		sciolti	0,29	230	

1. Disponibile con setto interno in caso si desideri sifonare e dotabile di coperchietto pedonale ad incastro.

VEDI Catalogo "TUBI IN POLIETILENE"

TUBO A DOPPIA PARETE PER DRENAGGIO



COSTRUZIONE: Tubo corrugato a doppia parete di colore verde esternamente e nero internamente.
IMPIEGO: Drenaggio terreni agricoli e per uso civile.
RESISTENZA ALLO SCHIACCIAMENTO: 300N con deformazione diametro interno pari al 5%.
RAGGIO DI CURVATURA MINIMO: 15 volte il diametro esterno.
DIMENSIONI E TIPOLOGIA DI FESSURAZIONI: Vedi specifiche tecniche IC DREN a richiesta.
LIMITI D'IMPIEGO: - 50 °C • + 60 °C.
ACCESSORI: Manicotto di giunzione.
INSTALLAZIONE: Sotterranea in trincea.

Diametro esterno (mm)	63	75	90	110	125	140	160	200
Diametro interno (mm)	50	60	73	92	105	120	137	171
Lunghezza rotoli (m)	50	50	50	50	50	50	50	25